

Használati útmutató

CleanLife GAC/KOMBI 1-szűrőházas asztali ivóvíztisztító kisberendezésekhez

Köszönjük, hogy termékünket választotta! Használat előtt, kérjük, figyelmesen olvassa el, majd tartsa be jelen használati útmutatót. A használati útmutatót őrizze meg, mert egyben garanciajegy is.

Az asztali ivóvíztisztító pultra, a mosogató mellé állítható, csaptelepre szerelhető, 2 szűrő lépcsős, 1 szűrőházas berendezés.

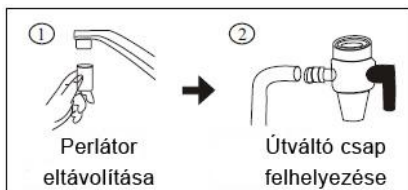
A csomag tartalma: 1 db víztisztító szűrőbetéttel, vezetékkel és útváltó csappal+menet átalakító adaptergyűrűvel (külső/belső menet átalakító fémgűrű, mindkét oldalán külső menettel, az útváltó csapra gyárilag feltekerve vagy külön a csomagban található), 1 db szűrőház nyitó „kulcs”.

A készülék műszaki jellemzői:

- Maximális teljesítmény: 200 liter/óra (6 bar hálózati víznyomáson)
- Méretek: magasság 32 cm, átmérő 13,5cm
- Megengedett maximális hálózati víznyomás: 6 bar
- Megengedett működési hőmérséklet: 2-45°C
- Csővezeték és csatlakozók mérete: 3/8"
- Víztisztító súlya (víz nélkül): **GAC** - 1,9 kg / **KOMBI** - 1,7 kg
- Szűrőbetét méret: 10"x2,5"



A készülék nem alkalmazható mikrobiológiailag szennyezett vízre vagy ismeretlen eredetű vizek kezelésére!



Felszerelés: Az asztali víztisztító nagyon egyszerűen, bárki által felszerelhető. Csavarja le a konyhai csaptelepről a szűrőt (perlátort), és a helyére csavarja fel a készülék fehér vezetékén lévő útváltó csapot (ezzel tudjuk a víz irányát változtatni, hogy az a konyhai csaptelepen szűretlenül, vagy a víztisztító kifolyó csövén jöjjön ki már megtisztítottan). Ha a konyhai csaptelep belsőmenetes, akkor az adaptergyűrű közbeiktatásával csavarja fel az útváltó csapot, ellenkező esetben nélküle. (Lásd képeken.) A csomagban található szűrőház nyitó „kulcs” segítségével szorítsa rá a szűrőházat az

alsó kupakra. Helyezze a pultra a készüléket a mosogató tálca mellé. Üzembe helyezésnél először bizonyosodjon meg, hogy az útváltó csap (melyet imént felszerelt a konyhai csaptelepre) fekete karja függőleges helyzetben legyen.



Üzembe helyezés: Nyissa ki a konyhai csaptelepet, és állítsa hideg víz irányába. Győződjön meg, hogy a víz nem forró és az útváltó csap fekete karját állítsa át függőleges helyzetből vízszintesbe. Ekkor a víz befolyik a készülékbe és el kezd telítődni a szűrőház, majd a benne lévő szűrőbetét is, végül a kifolyócsövön megjelenik a frissen szűrt víz. Ellenőrizze, hogy a készülék szivárgásmentes legyen! Ha a szűrőház kupakjánál vagy más csatlakozónál vízszivárgást érzékel, húzza meg az alkatrészt, ahol szivárgást érzékelt! **Első üzembe helyezéskor és minden szűrőcsere után legalább 5 percen keresztül folyassa át a vizet a készüléken. (Esetlegesen tapasztalni fogja, hogy a víz szürkés, ezt az apróbb szemcséjű töltetreszemcsék –szénpor- okozzák, amelyet a vízáram első áteresztésénél kimos a szűrőből.) Készüléken a végleges vízminőség az üzembe helyezést követően kb. 1-2 hét után áll be. Ez idő alatt a vízbe jutó apróbb szénemcsék az egészségre ártalmatlanok.** Ha a felszerelést követően vízcsöpögést észlel, miután elzárta a csapot, akkor a készüléket kis ideig fejjel lefelé üzemeltesse, hogy a benne lévő légbuborékok eltávozhassanak a rendszerből. **Figyelem:** a víztisztító gyárilag fertőtlenített. Ha a kezdeti 5 percig történő vízfolytatás után is érezhető a fertőtlenítőszer íze, akkor folyasson még át a rendszeren több vizet, vagy a szűrőház széttekerése és szűrőbetét kivétele után jól mossa+öblítse ki csapvízzel a szűrőházat és a szűrőbetétet is.

Üzemeltetés: Reggelente, az éjszakai üzemszünet utáni első vízvétel előtt folyasson ki a csapból 1 pohányi vizet a készülékből. Ha a készüléket több mint 2 napig nem használja, legalább 5 liter vizet folyasson át rajta, mielőtt fogyasztana belőle. A készüléket folyamatos üzemelésre tervezték, ezért max. 3 hétig állhat üzemben kívül. Ennél hosszabb üzemszünet esetén a további biztonságos használat érdekében cserélje ki a szűrőbetétet és mossa jól át, illetve fertőtlenítse a készüléket!

FIGYELEM! A 45°C feletti víz károsíthatja a szűrőbetét egyes elemeit, amely a víz ízének romlását vonhatja maga után, ezért minden esetben, mikor szűrt vizet szeretne vételezni, első lépésként az útváltó csap kis karjának függőleges helyzete mellett, a konyhai csapon keresztül vételezzen szűretlen vizet és bizonyosodjon meg a víz megfelelő hőmérsékletéről (a víz ne legyen forró)! A forró víz által kioldódott anyagok a víz ízét kellemetlenné tehetik.

A készüléket ne tegye ki fagynak! A készüléket ne helyezze napfény útjába! Ha a készüléket napfény éri, az átlátszó szűrőházban algásodás léphet fel. Algásodás esetén a szűrőházban csak a szűretlen vizet érinti a jelenség, amely utána kiszűrésre kerül a szűrőbetét belsejében, így az algásodás a szűrt víz minőségét nem befolyásolja. Ha algásodás lép fel a szűrőházban direkt napfény következtében, mossa át a szűrőházat, majd, ha nem tudja áthelyezni más helyre a készüléket, takarja le a szűrőházat (pl. vonja be alufóliával), hogy ne érje napfény!

Karbantartás: a készülék időszakonként karbantartást (szűrőcsere, fertőtlenítés) igényel, amely egyszerű, nem igényel szakértelmet, bárki elvégezheti.

Szűrőcsere szükséges, ha: az alábbiakban javasolt maximális időtartam lejárt, vagy azonnal, ha megváltozik a szűrt víz íze, illetve ha hosszabb ideig (3 hét vagy tovább) nem használta a készüléket.

Szűrőbetétek:

KÉSZÜLÉK TÍPUSA	SZÜRŐBETÉT (10")	SZÜRŐANYAG/TÖLTET	KAPACITÁS (LITER)	JAVASOLT MAX. ÉLETTARAM*
CL-GAC	F13 (T/33)	100% granulált** aktívszén, 5 mic. polipropilén szűrőréteggel	max. 6.000	12 HÓNAP
CL-KOMBI	FCCA-STO	50% 5 mic. polipropilén és 50% granulált** aktívszén	max. 3.000	6 HÓNAP
CL-GAC-SILVER	F12-SILVER	100% granulált** aktívszén+Ezüst+KDF, 5 mic. polipropilén szűrőréteggel	max. 6.000	12 HÓNAP
CL-KOMBI-SILVER	FCCA-STO-SILVER	50% 5 mic. polipropilén és 50% granulált** aktívszén+Ezüst+KDF***	max. 3.000	6 HÓNAP

*A szűrőbetét élettartama függ a rajta átfolyt víz mennyiségétől és a beáramló víz minőségétől (összetételétől, szennyezettségétől).

**granulált=zemcsés

***az Ezüst és a KDF meggátolja a baktériumok, algák és gombák elszaporodását a szűrőbetétben, ezért segíti a szűrőréteg hatékonyságát.

Szűrőbetét csere: a csomagban lévő szűrőház nyitó „kulcs” segítségével tekerje le a készülék szűrőházát. Vegye ki az elhasznált szűrőbetétet, öblítse át mosószeres vízzel a szűrőházat és helyezze bele az új, kicsomagolt szűrőbetétet (a tömítőgyűrű kerül alulra). Végül tekerje vissza a szűrőházat (vigyázzon, hogy a tömítőgyűrű a helyén maradjon!), majd húzza meg a szűrőház nyitó „kulccsal”. Folyasson ki vizet az „Üzembe helyezés” címszó alatt leírtaknak megfelelően.

Fertőtlenítés menete: A fertőtlenítőszeres oldattal jól mossa át a szűrőházat és a vezetékeket (ezeket szerelje le előtte a készülékről és helyezze az **oldószeres vízbe**, hagyja benne állni **1 órát**. Fertőtlenítés után öblítse át a fertőtlenített alkatrészeket csapvízzel, majd az új szűrőbetét behelyezését és a készülék **összeszerelését követően legalább 5 percen keresztül folyassa át a vizet a készüléken fogyasztás előtt**. Fertőtlenítés során kizárólag biocid hatóanyagot tartalmazó, érvényes OTH engedéllyel rendelkező szert alkalmazzon, annak termékísérőjében szereplő ajánlása szerint!

Garancia: Garanciális idő a vásárlás napjával kezdődik. A készülékre 12 hónap, szűrőbetétre 3 hónap garancia jár. A garanciális teljesítés hibás kivitelezésért vagy anyaghibáért történik. Az ehhez szükséges tartalék alkatrészeket és felmerülő munkaidőt nem számlázzuk le. A következménykárokért nem vállalunk felelősséget.

Származási ország: Taiwan

Eladott termék típusa (megfelelő jelölendő):

CL-GAC / CL-GAC-SILVER / CL-KOMBI / CL-KOMBI-SILVER

Forgalmazó adatai (név/cím/telefon/aláírás/bélyegző):

p.h.

Eladás napja (garancia kezdete):.....

Vásárlást igazoló bizonylat sorszáma:.....